

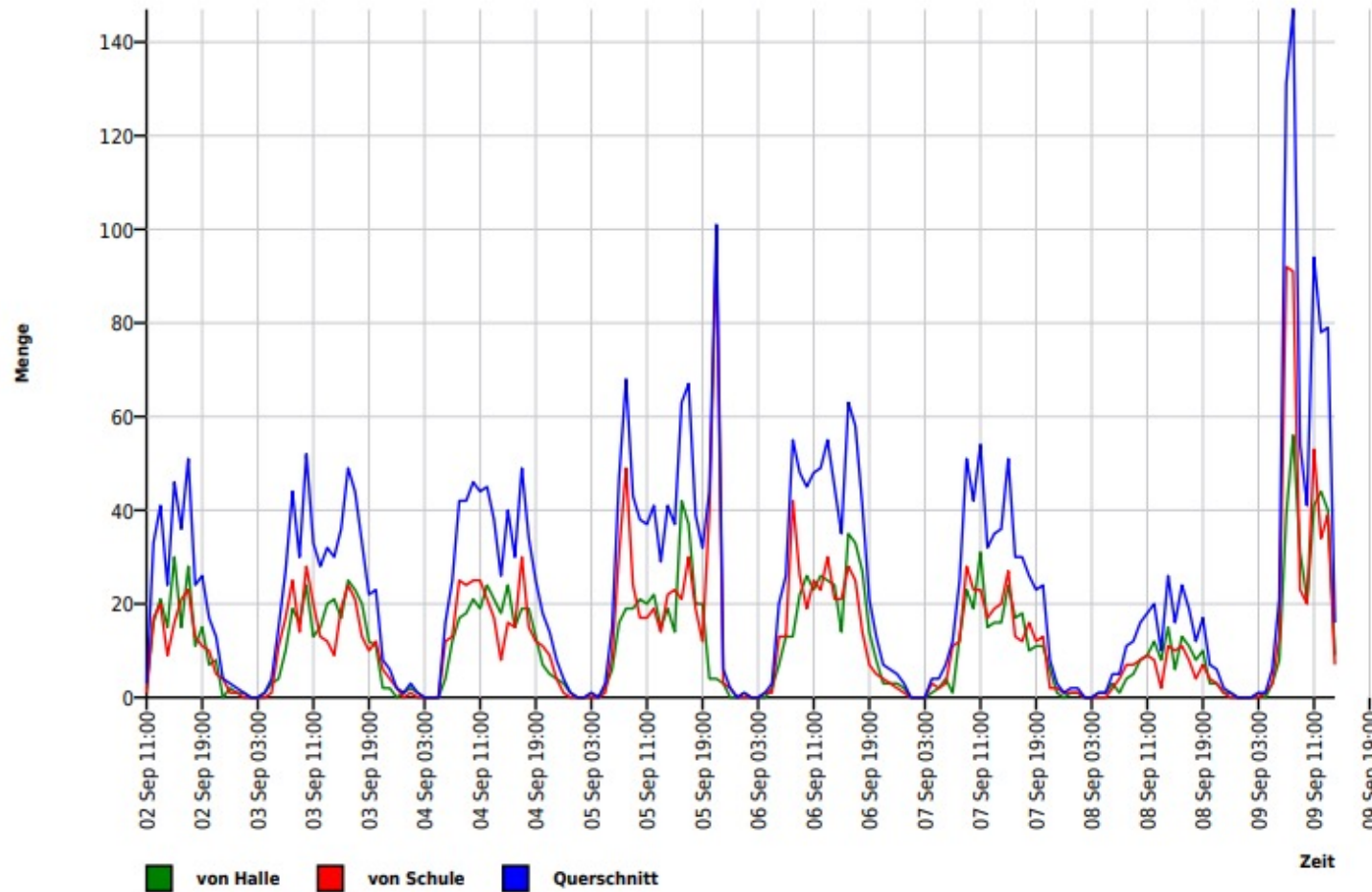
# Verkehrszählung am Maisenbühl

02. bis 09. September 2024 (Sommerferien)

17. bis 23. September 2024 (Schulzeit nach Einschulung)

# Verkehrsmengen Sommerferien

## Verkehrsmengen Ganglinie

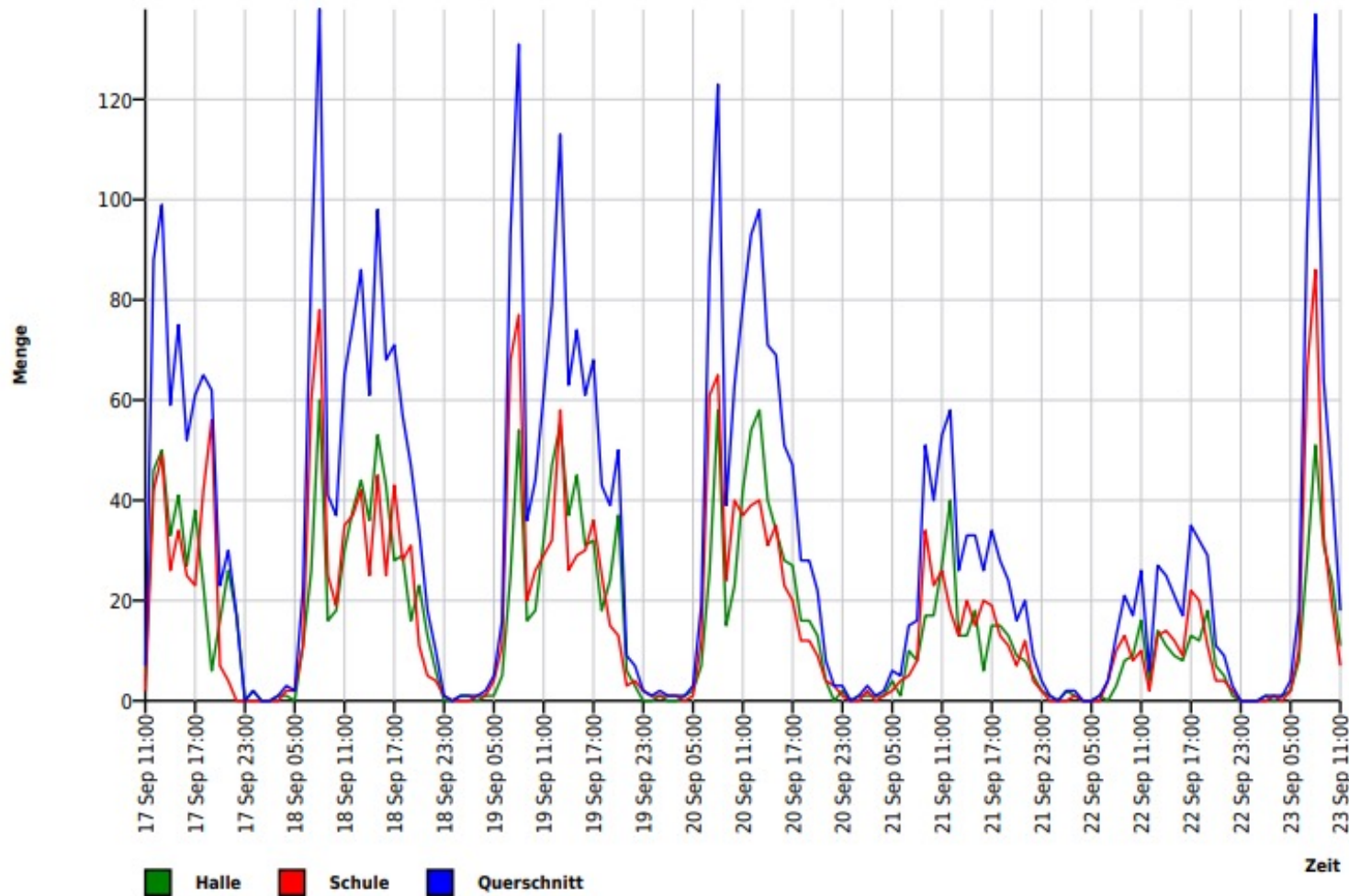


Durchschnittliche  
tägliche Anzahl an  
Pkw: 563 Stück  
Bus/Lkw: 36 Stück

# Verkehrsmengen Schulzeit

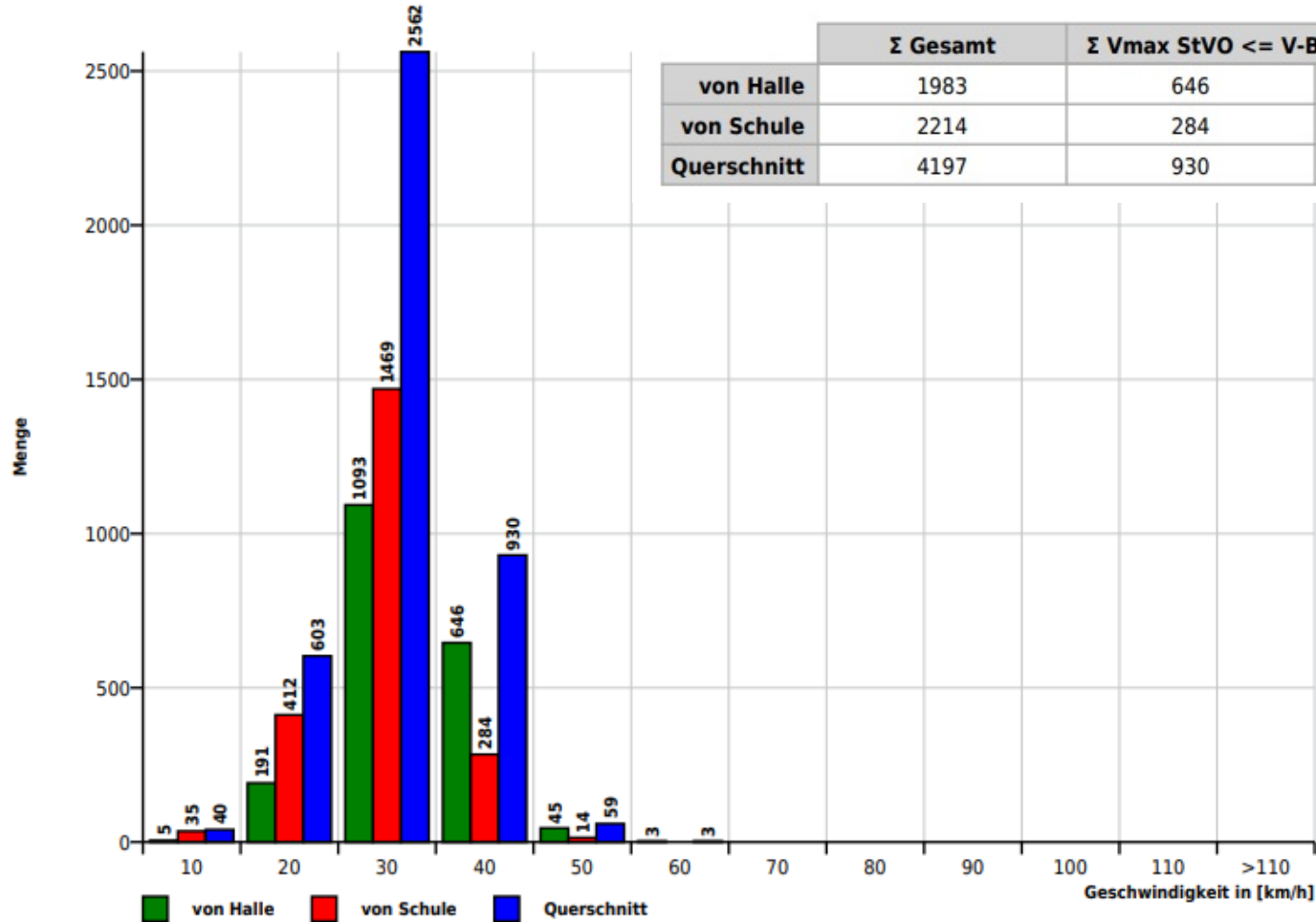
## Verkehrsmengen Ganglinie

Durchschnittliche  
tägliche Anzahl an  
Pkw: 715 Stück  
Bus/Lkw: 60 Stück  
Zweirad: 22 Stück



# Geschwindigkeit Sommerferien

**Geschwindigkeits-Histogramm**

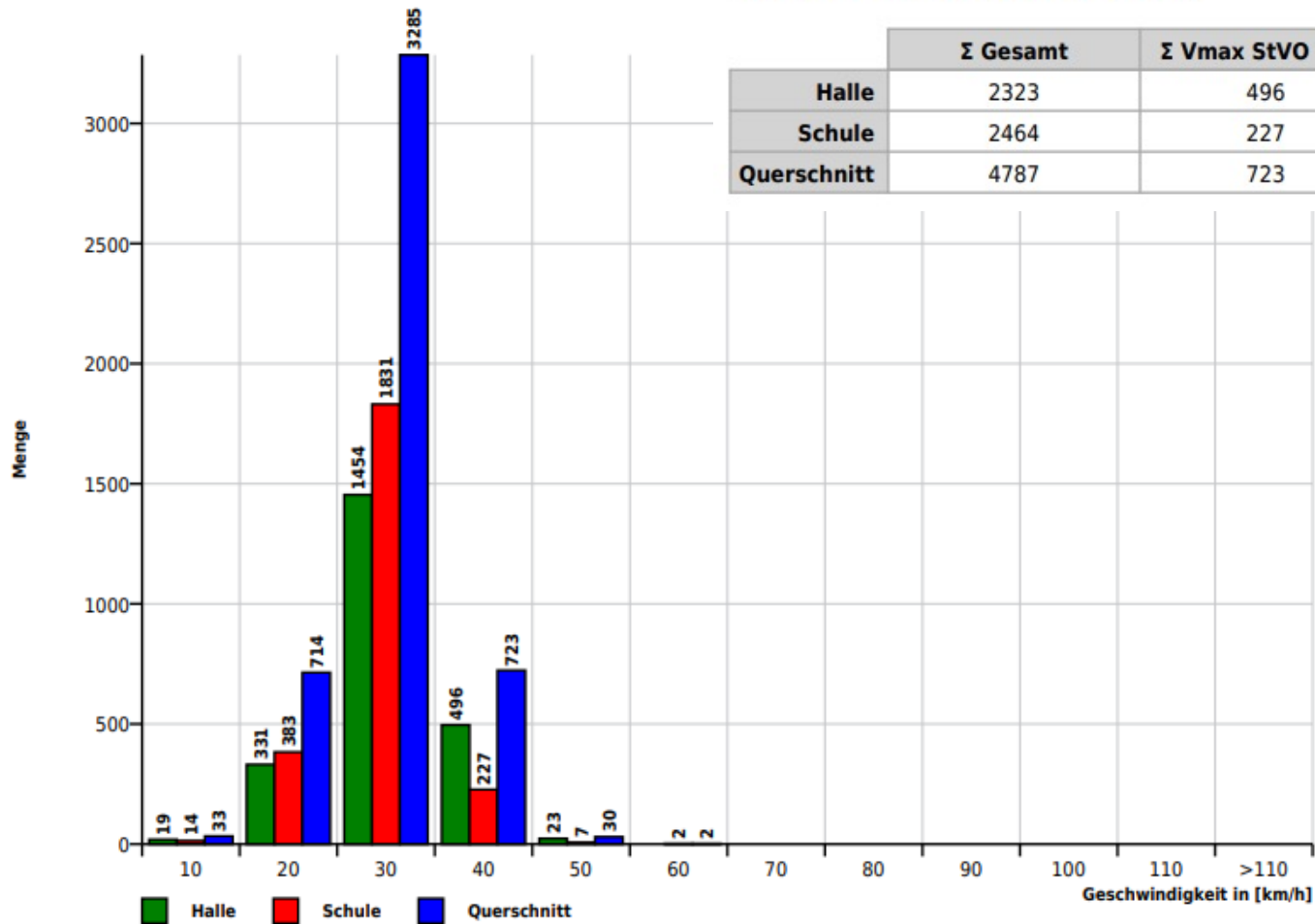


**Geschwindigkeitsüberschreitung**

	$\Sigma$ Gesamt	$\Sigma$ Vmax StVO $\leq$ V-Bewertung	$\Sigma >$ V-Bewertung		
von Halle	1983	646	32.6%	48	2.4%
von Schule	2214	284	12.8%	14	0.6%
Querschnitt	4197	930	22.2%	62	1.5%

# Geschwindigkeit Schulzeit

## Geschwindigkeits-Histogramm

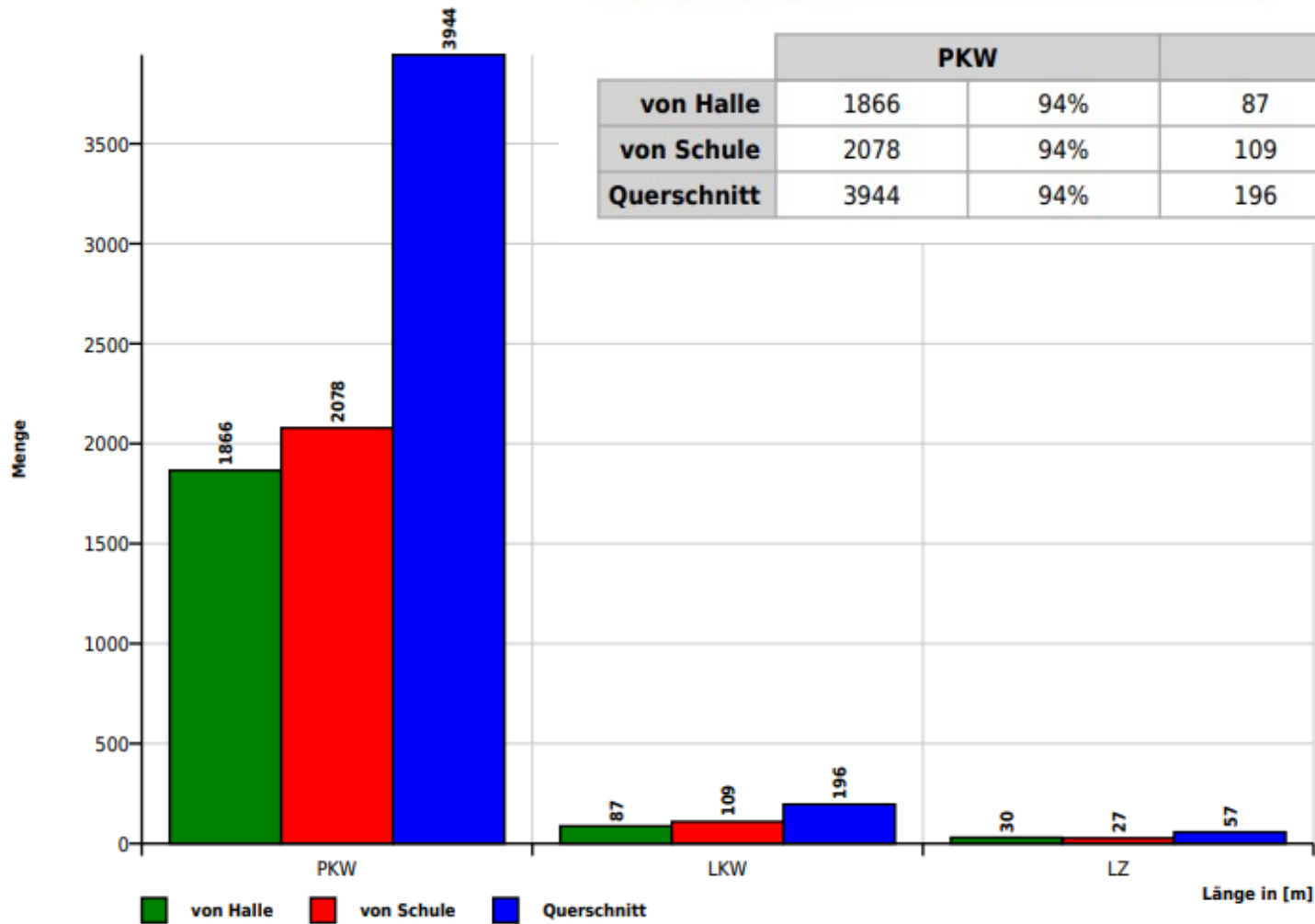


## Geschwindigkeitsüberschreitung

	$\Sigma$ Gesamt	$\Sigma$ Vmax StVO $\leq$ V-Bewertung	$\Sigma$ > V-Bewertung		
Halle	2323	496	21.4%	23	1.0%
Schule	2464	227	9.2%	9	0.4%
Querschnitt	4787	723	15.1%	32	0.7%

# Fahrzeugklasse Sommerferien

**Längen-Histogramm**

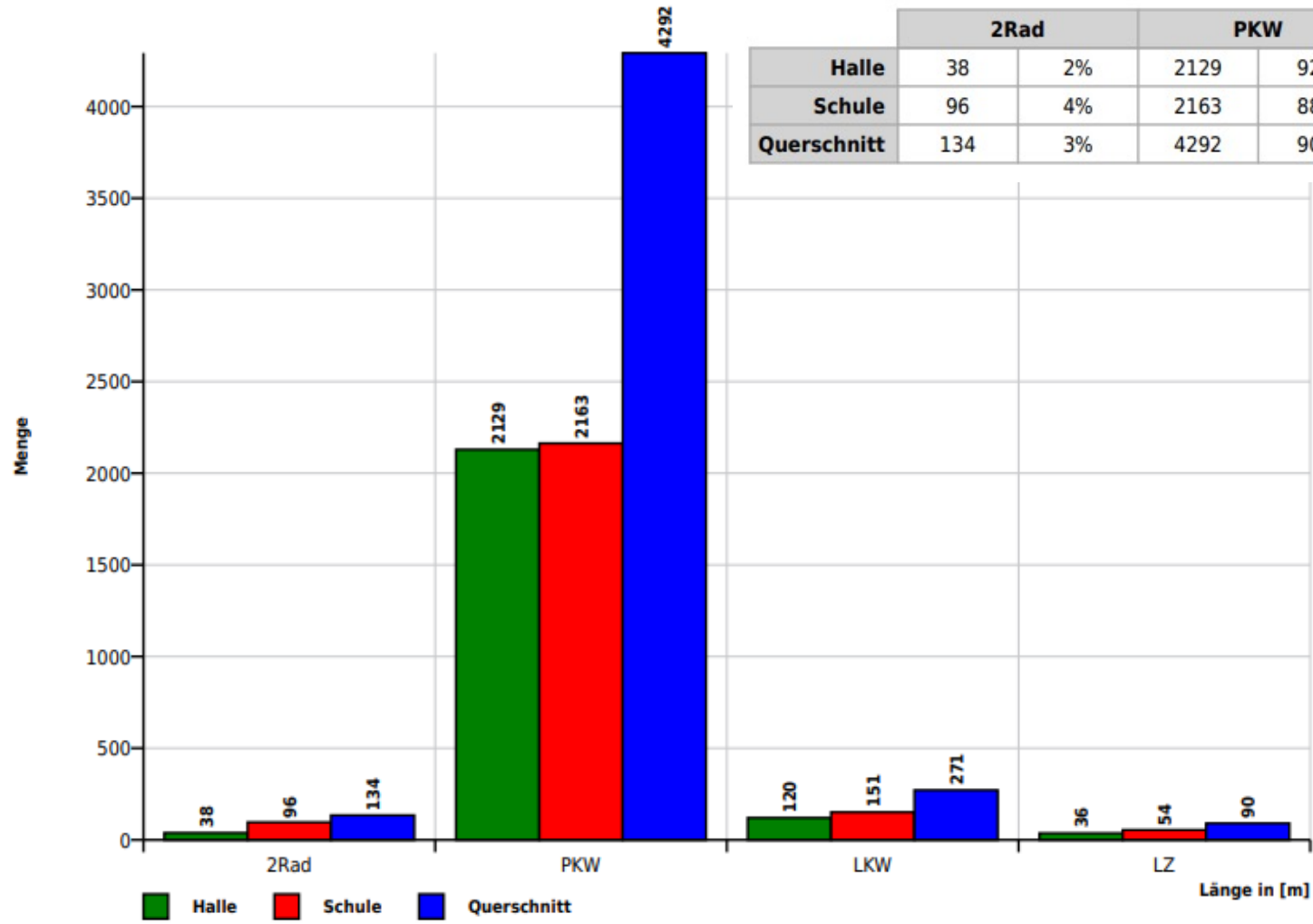


**Längenklassen**

	PKW		LKW		LZ	
von Halle	1866	94%	87	4%	30	2%
von Schule	2078	94%	109	5%	27	1%
Querschnitt	3944	94%	196	5%	57	1%

# Fahrzeugklasse Schulzeit

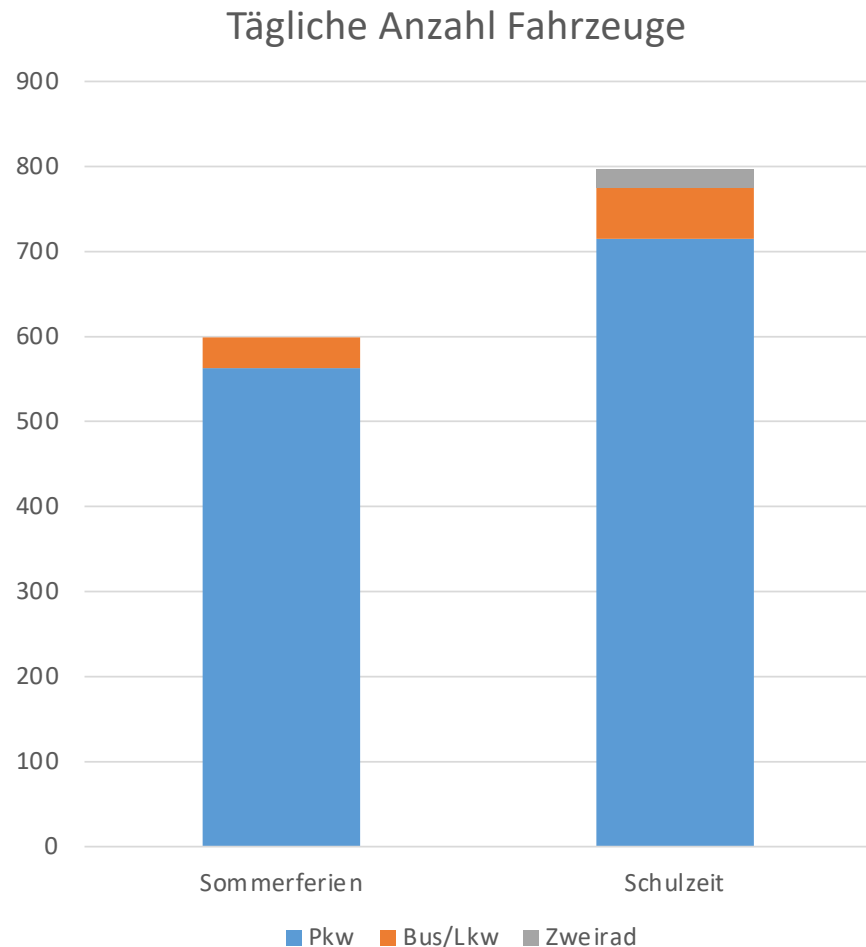
## Längen-Histogramm



## Längenklassen

	2Rad		PKW		LKW		LZ	
Halle	38	2%	2129	92%	120	5%	36	2%
Schule	96	4%	2163	88%	151	6%	54	2%
Querschnitt	134	3%	4292	90%	271	6%	90	2%

## Zusammenfassung



-> Maisenbühl wird täglich von 600 bis 800 Fahrzeugen befahren

-> Verkehrsaufkommen in der Schulzeit um 33% erhöht

-> Anteil Pkw liegt bei ca. 92%, Bus/Lkw bei 7% und Zweiräder bei 1%

-> rund 18% fahren schneller als 30km/h und 1% schneller als 40km/h

-> in der Schulzeit fließt der Verkehr langsamer

Der Maisenbühl ist der Zubringer für die Friedhofstraße, Pestalozzistraße und Feldwege. Durch sie werden deren Anlieger, sowie das PKD und deren Betriebe, die Roßberghalle und der Sportplatz als auch die Waldorfschule angefahren.

Verkehrsberuhigende Maßnahmen müssen die Interessen aller Beteiligten berücksichtigen und abwägen.